

2016年 2/14 日

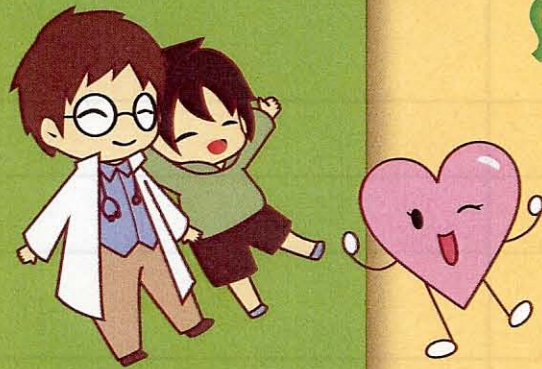
13:00～16:00

場所／愛媛大学医学部
地域医療支援センター1階 講義室2

幼少期からの慢性的な疾病による長期療養のため、
学校生活での学習や社会性発達に遅れがみられる
小児慢性特定疾病児童等の健全育成及び自立促進を
図ることを目的に今年度、愛媛県、松山市より委託
されこの事業を行いました。

プログラム

- ①13:00～13:10 開会の挨拶
- ②13:10～13:30
支援自動販売機設置先へ感謝状贈呈式
- ③13:30～14:00 講演
『仕事観について』
株式会社マルブン 代表取締役 眞鍋 明 氏
- ④14:00～14:30 就労・学習支援体験発表会
渡部 友美 さん
藤原 功 さん
塩見 元康 さん
- ⑤14:40～15:10
『病児の学習支援について』
愛媛大学教育学部 特別支援教育講座
准教授 檜木 暢子 先生
- ⑥15:10～16:00
『小児慢性特定疾病児童等自立支援事業報告会 総括』
特定非営利活動法人ラ・ファミリエ
愛媛大学大学院医学系研究科 地域小児・周産期学講座 教授
檜垣 高史



慢性疾病をのりこえていく
子どもたちのジョブプロジェクト
就労に関するシンポジウム
小児慢性特定疾病児童等自立支援事業



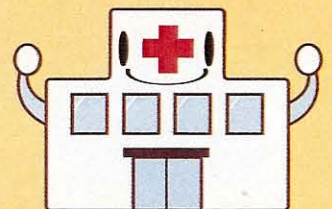
La famille
～特定非営利活動法人ラ・ファミリエ～

主催 特定非営利活動法人ラ・ファミリエ

TEL/FAX 089-916-6035

Mail: job@npo-lafamille.com

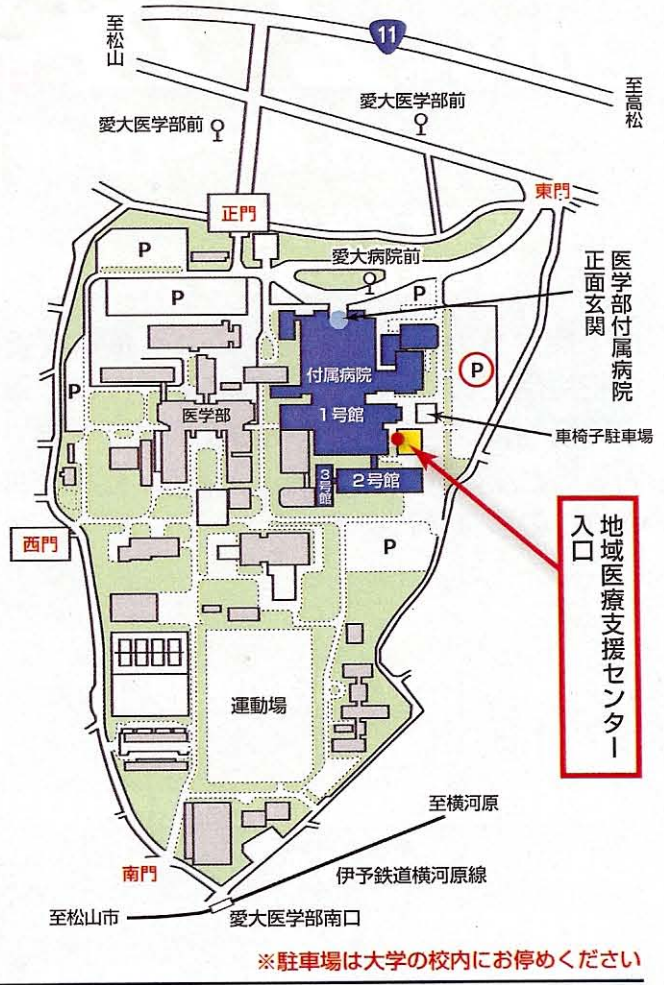
お申し込みは前日までにFAX、メールでお願いします



2016年2月14日(日) 13:00 ~ 16:00

**愛媛大学医学部
地域医療支援センター1階
講義室2**

愛媛県東温市志津川



※託児をご希望の方は2月10日17時
までにお申し込みください。

※駐車場は大学の校内にお停めください

参加申し込み締め切り：2月12日(金) 17:00

ふりがな 氏名			
所属			
職業			
電話 携帯電話			
メール	@		
託児申し込み	希望します	子どもの名前、年齢 持病・アレルギーなど	なまえ 持病など 才

申し込み先・問い合わせ先
特定非営利活動法人ラ・ファミエ ジョブサロン

松山市問屋町 3-26 M ベース 2 階

TEL/FAX:089-916-6035

E-mail:job@npo-lafamille.com

HP:http://www.job-famille.org

当日の問合せ先 090-6888-4622 (西)